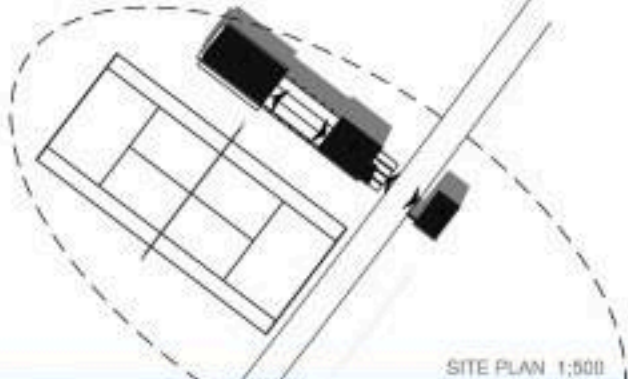




TRANȘĂNĂȘCĂ

Construcțiile realizate în wokshopuri au o înaltă importanță și sunt multifuncționale. Funcțiile de bază sunt spații care au o, sau mai multe, funcții secundare pe lângă destinația principală (ex. Cămin vechi - bibliotecă, dormitor, bucătărie, atelier și „Tural deming”), Sesiuni, grup terapeutic, etc.)
 Conceptul nostru implementează această idee, completând funcțiile principale cu altele. Funcțiile principale sunt adaptabile din care un volum, spații dintre ele dezvoltăm complexitatea. Cămin dezvoltăm bucatărie, în jurul spațiului de bază pentru definiția zonei de „acces”, atelier spațiului o funcție complementară și anexa „terasă”. Pe lângă acest punct, valoarea creșterea ca un vehicul (motos, bicicleta), un mod ca să se lasă accesul vehicul la porțile pentru a parcurge ulmile restul pe apă.
 Zona din jurul spațiilor de depozitare și atelierului devine un spațiu de lucru și spațiu de seră în aer liber, anexarea cu parter. Dincolo poziționarea terenului de tenis, spațiul poate fi folosit ca și a trona aerului terenului.
 Dimensionarea și configurarea elementelor de structură este concepută în așa fel încât spațiul dintre ele poate fi folosit ca spațiu de intervenție. Spațiul din jurul și în jurul spațiilor de depozitare bucatărie, terasă, atelier, etc.
 Astfel avem 3 tipuri de experiențe. Spații generând propriul sau spațiu lumina-umbra în interior, atelierul experiențe urbane.



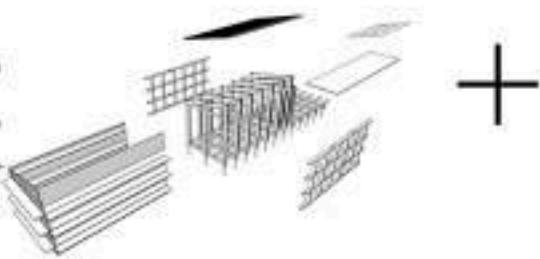
TRANȘĂNĂȘCĂ

Construcțiile realizate în wokshopuri au o înaltă importanță și sunt multifuncționale. Funcțiile de bază sunt spații care au o, sau mai multe, funcții secundare pe lângă destinația principală (ex. Cămin vechi - bibliotecă, dormitor, bucătărie, atelier și „Tural deming”), Sesiuni, grup terapeutic, etc.)
 Conceptul nostru implementează această idee, completând funcțiile principale cu altele. Funcțiile principale sunt adaptabile din care un volum, spații dintre ele dezvoltăm complexitatea. Cămin dezvoltăm bucatărie, în jurul spațiului de bază pentru definiția zonei de „acces”, atelier spațiului o funcție complementară și anexa „terasă”. Pe lângă acest punct, valoarea creșterea ca un vehicul (motos, bicicleta), un mod ca să se lasă accesul vehicul la porțile pentru a parcurge ulmile restul pe apă.
 Zona din jurul spațiilor de depozitare și atelierului devine un spațiu de lucru și spațiu de seră în aer liber, anexarea cu parter. Dincolo poziționarea terenului de tenis, spațiul poate fi folosit ca și a trona aerului terenului.
 Dimensionarea și configurarea elementelor de structură este concepută în așa fel încât spațiul dintre ele poate fi folosit ca spațiu de intervenție. Spațiul din jurul și în jurul spațiilor de depozitare bucatărie, terasă, atelier, etc.
 Astfel avem 3 tipuri de experiențe. Spații generând propriul sau spațiu lumina-umbra în interior, atelierul experiențe urbane.

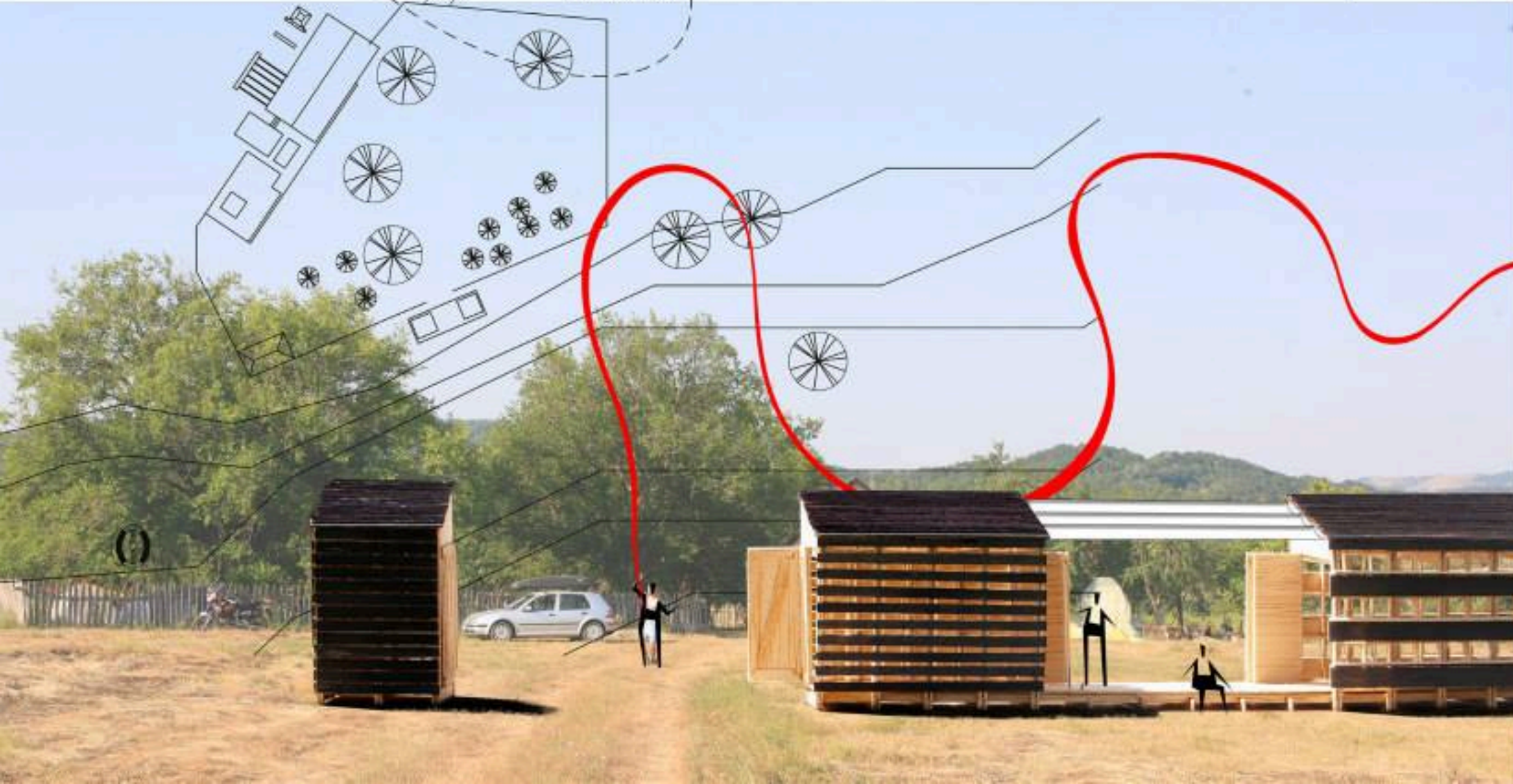
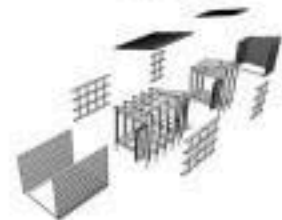
The space between the storage and the workshop becomes a workplace and a place to dry fruits in free atmosphere. Thanks to the heavy roof's place the space can be used as a scaffold enclosed to the east.

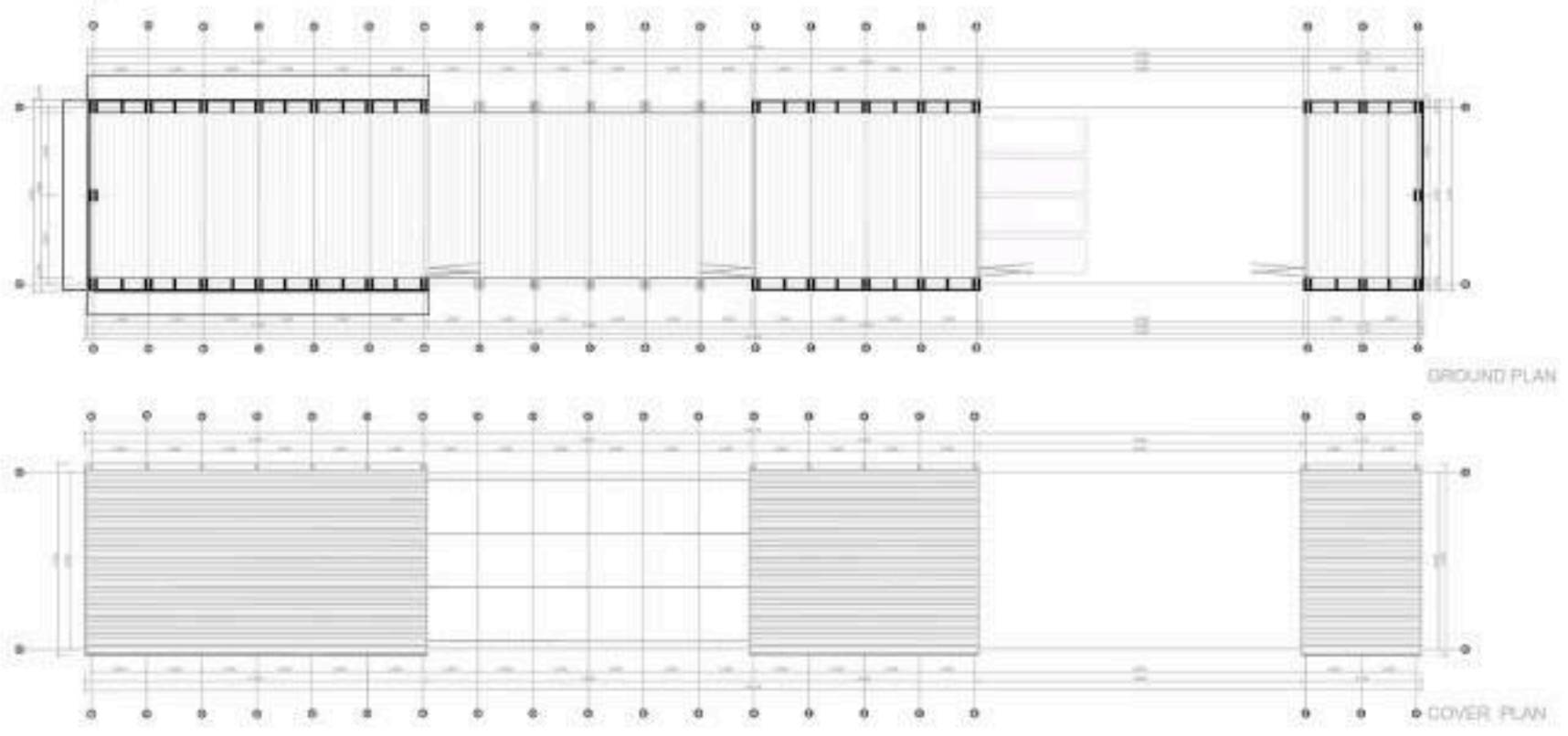
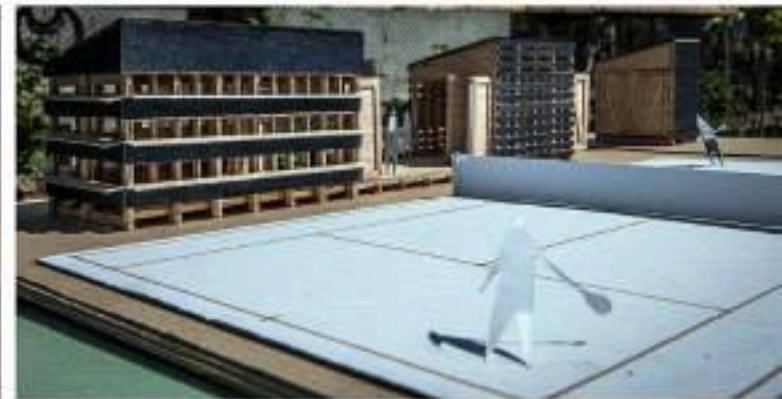
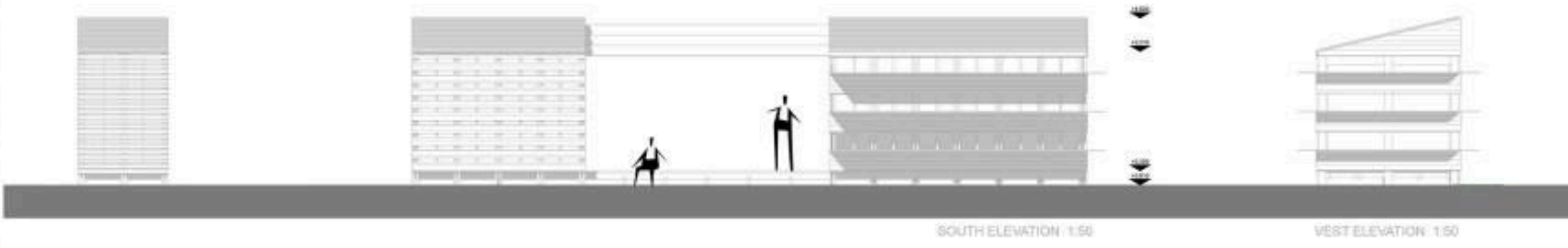
The dimension and the lay-out of structural elements are conceived so that they can be used as storage shelves. The full-empty section of the outer tank has been given by the spaces' dynamics (bicycle storage-closed, workshop-open). At the same time we have these types of storage, everyone or them generating by own inner appearance of light-shallow interior providing unique experiences.

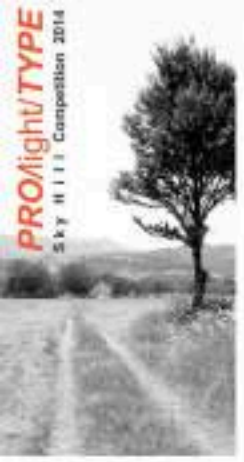
FAZA 1.



FAZA 2.



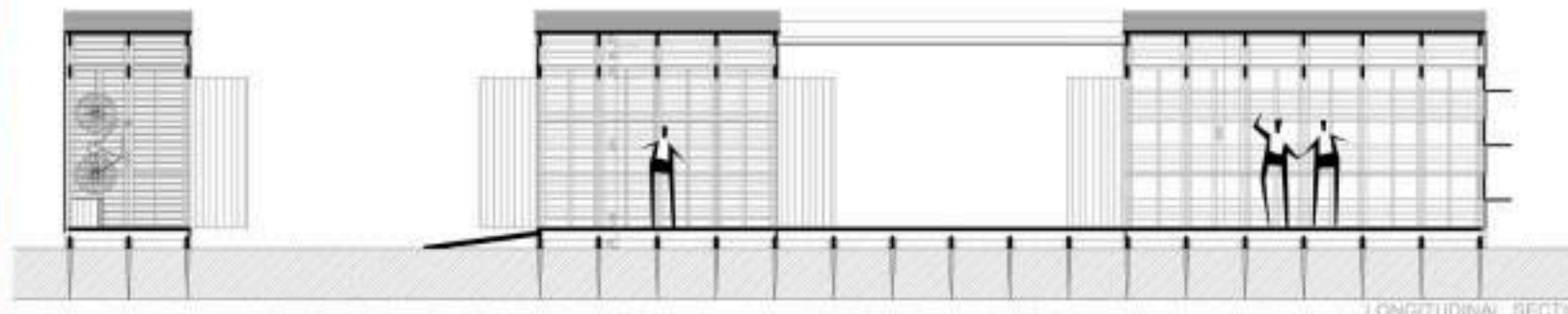




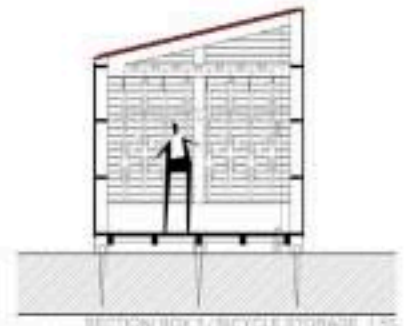
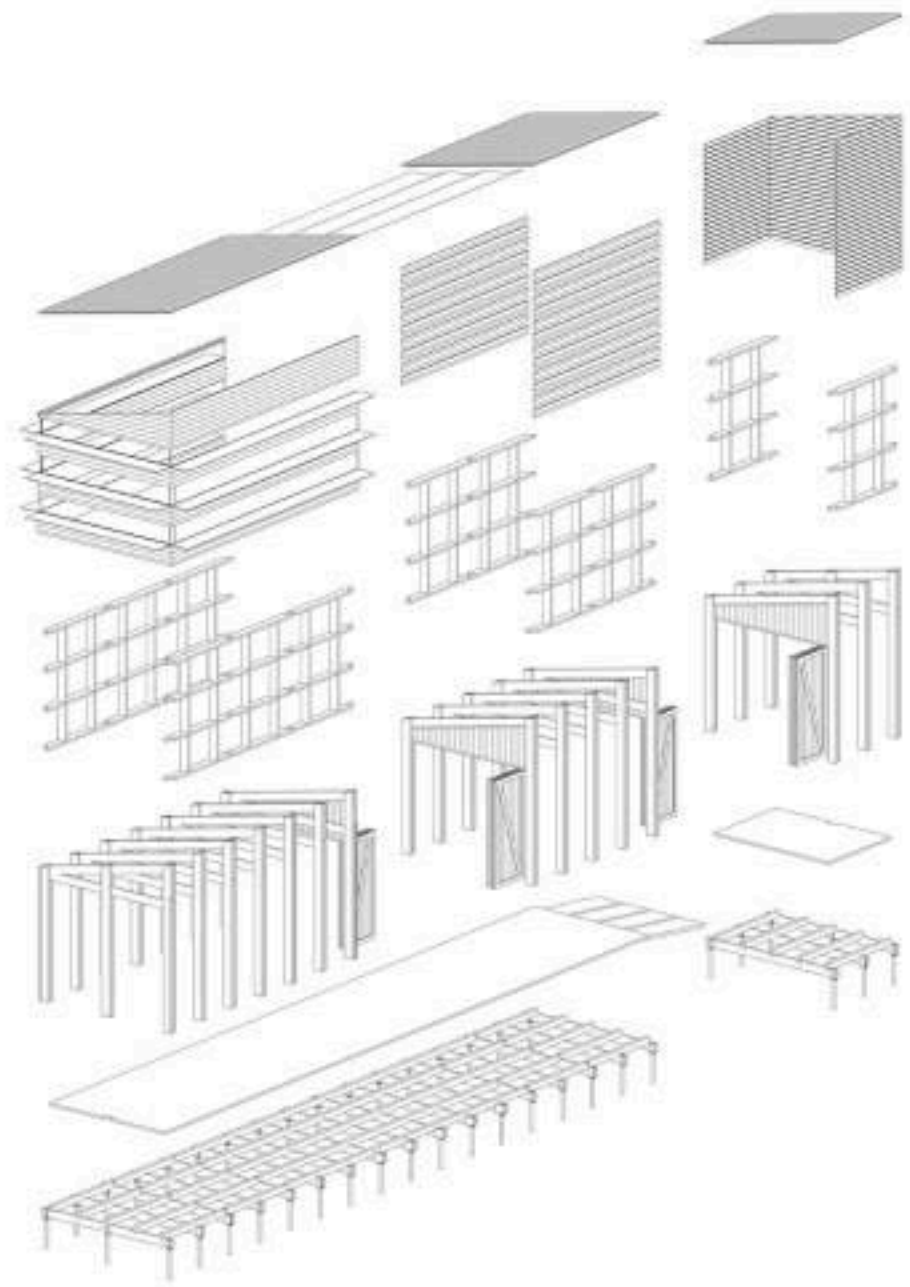
MODULAR FORM



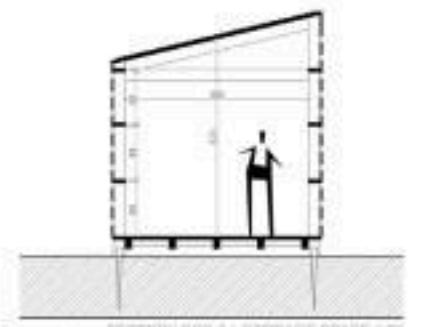
TEXTURES



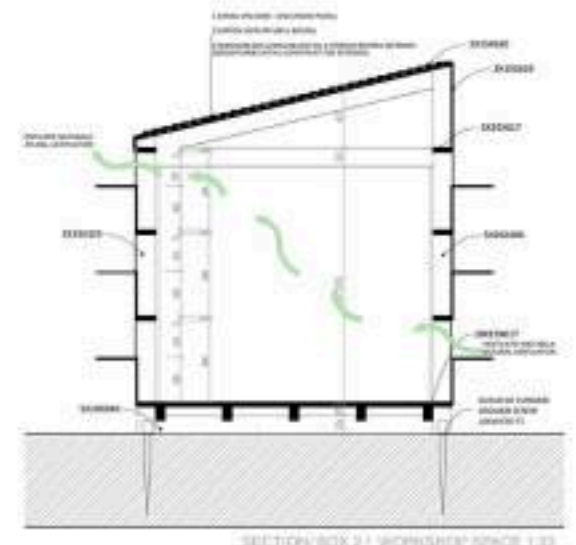
LONGITUDINAL SECTION



SECTION BOX 3 / BICYCLE STORAGE 1:50



SECTION BOX 2 / STORAGE SPACE 1:50



SECTION BOX 1 / WORKSHOP SPACE 1:50